

COMMUNAUTE D'AGGLOMERATION
DU PAYS DE MONTBELIARD

COMMUNE DE VALENTIGNEY

PLAN D'UNE PROPRIETE

Que

PEUGEOT JAPY INDUSTRIES S.A

doit céder à

BATIFRANC

PLAN DES SERVITUDES




S.A.R.L. PERGAUD PEWZNER
Géomètres Experts Forciers DPLG
5 Rue des Huitselets
25200 MONTBELIARD
Tel : 03-81-91-20-45
Fax: 03-81-97-18-41
sarl.pewzner.pergaud@wanadoo.fr
GEOMETRES-EXPERTS
Ets Herman Del Estano, Est Experts

ECHELLE 1/500

Le 7 Juin 2010
Dossier 3155
Fichier 3155-2010.dwg

Servitude de passage au profit de
la parcelle cadastrée section BE
numéro --- Emprise de 4.00m.

S=4760 m²

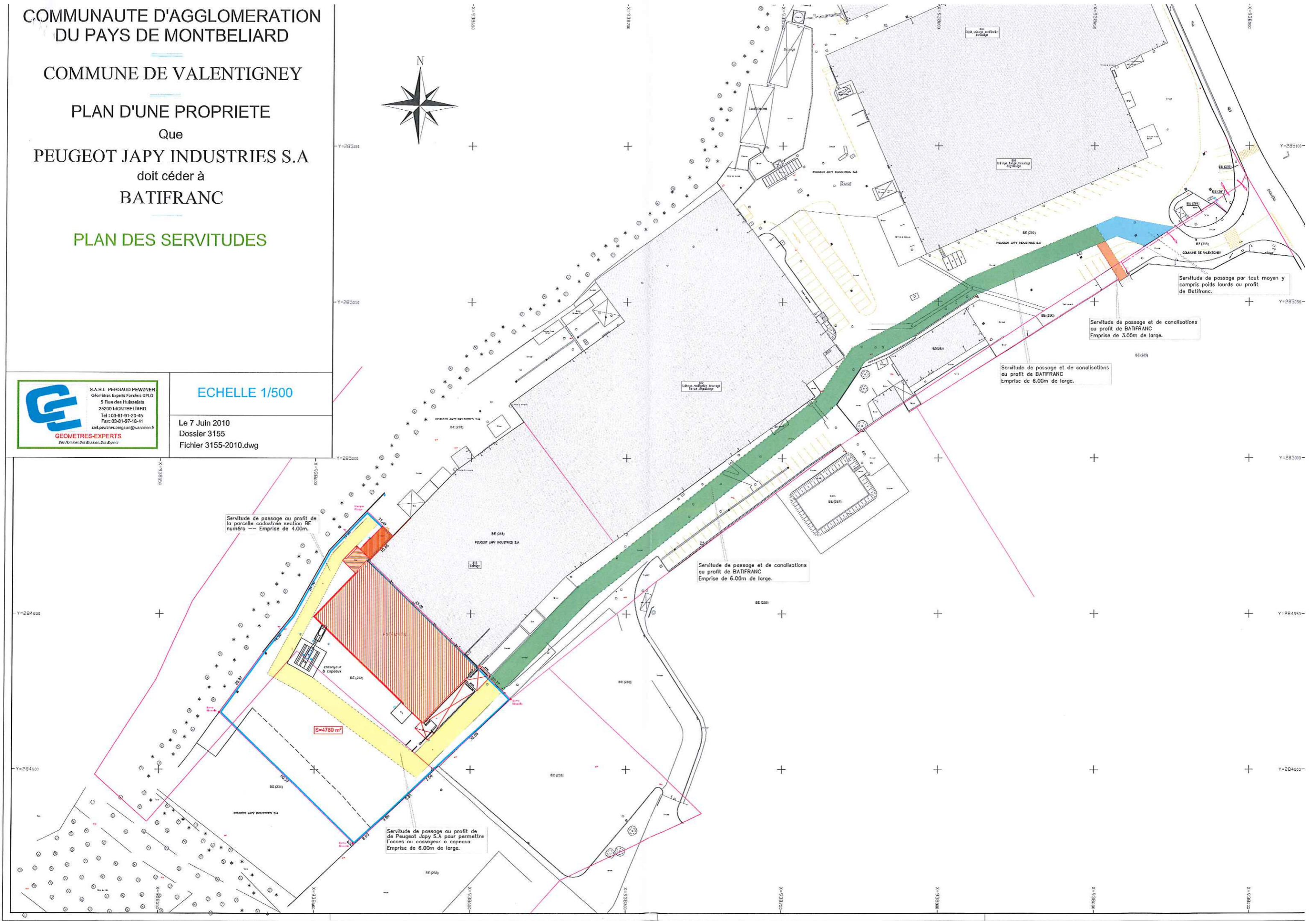
Servitude de passage au profit de
de Peugeot Japy S.A pour permettre
l'accès au convoyeur à copeaux
Emprise de 6.00m de large.

Servitude de passage et de canalisations
au profit de BATIFRANC
Emprise de 6.00m de large.

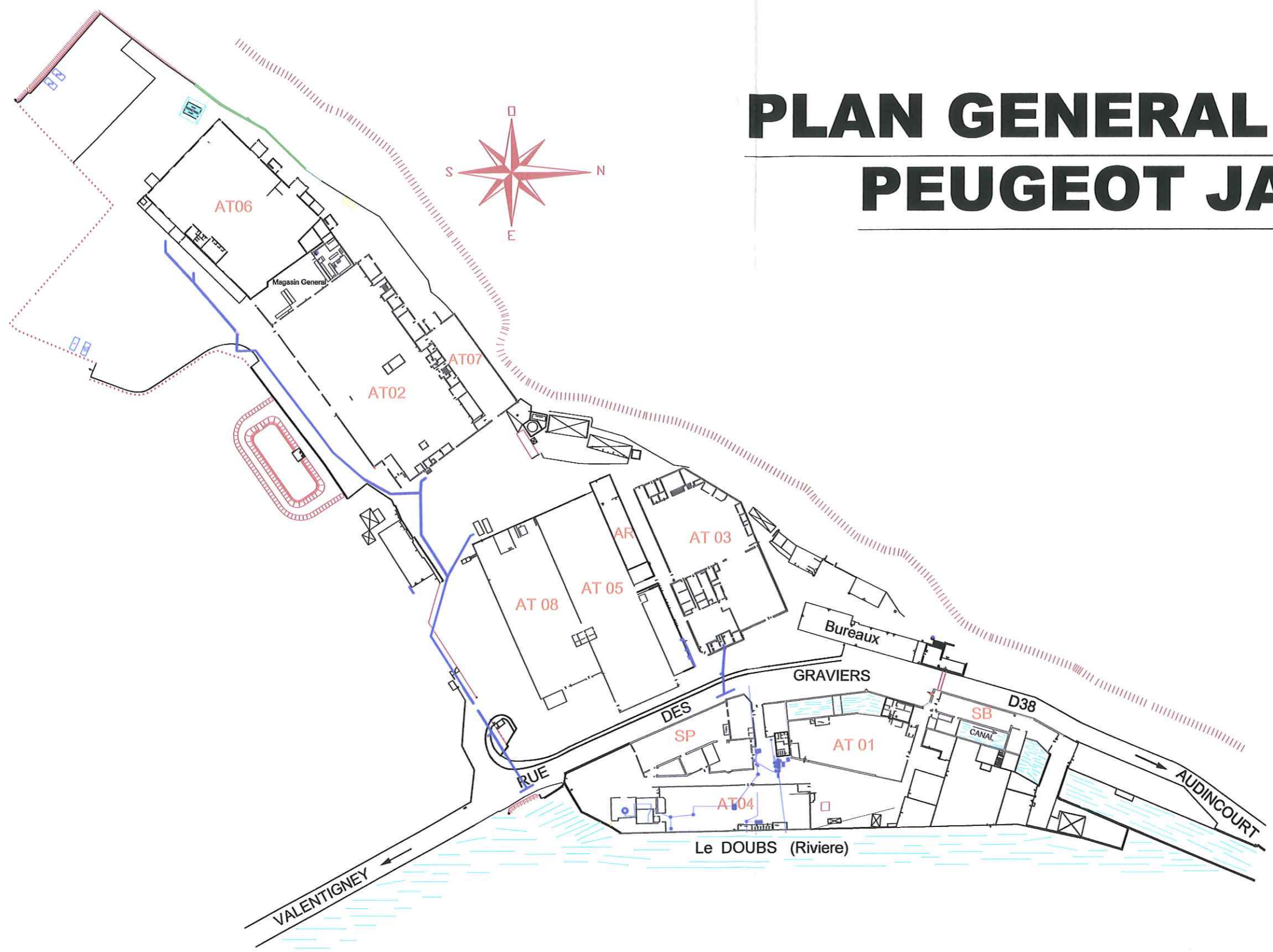
Servitude de passage et de canalisations
au profit de BATIFRANC
Emprise de 6.00m de large.

Servitude de passage et de canalisations
au profit de BATIFRANC
Emprise de 3.00m de large.


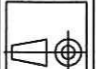
Servitude de passage par tout moyen y
compris poids lourds au profit
de Batifranc.



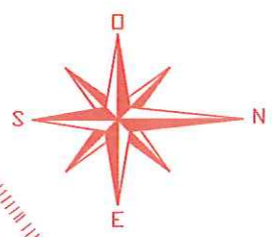
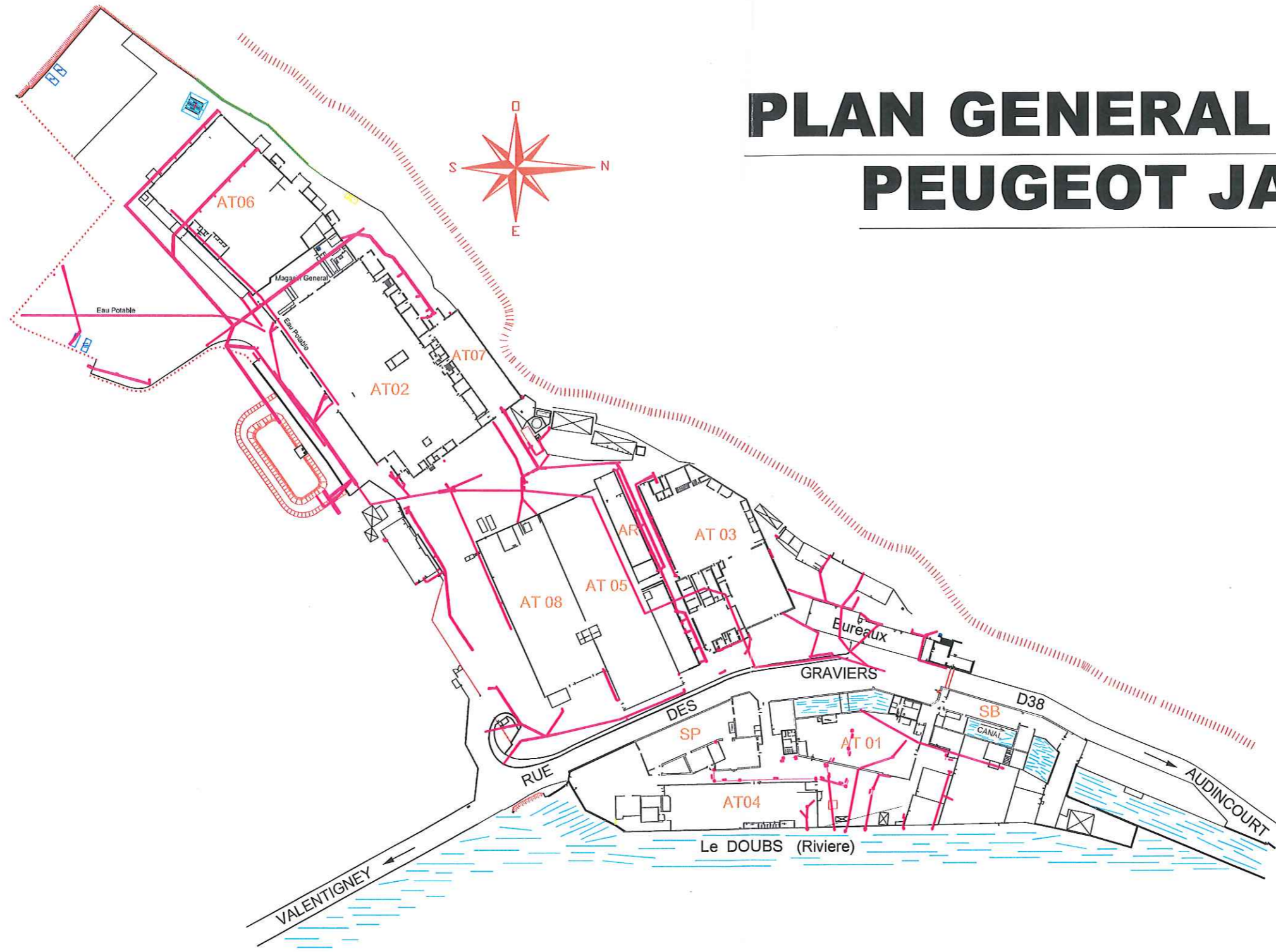
PLAN GENERAL USINE PEUGEOT JAPY




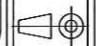
AT01	AXES DE FOURCHETTES
AT02	CREMAILLERES
AT03	NTN - BOSCH
AT04	EMBOUTS
AT05	ECROUTAGE
AT06	GM
AT07	CREMAILLERES
AT08	FORAGE LEVIERS BE4
AR	ARBRES RELAIS
SP	PREPARATION FOURCHETTES
SB	BROCHAGE

INDICE	MODIFICATIONS	DATE / DESS	OBSERVATIONS	
 <p>PEUGEOT JAPY INDUSTRIES USINE SOUS ROCHES BP 22059 25402 AUDINCOURT Cedex Tel : 03 81 30 41 00 Fax : 03 81 30 34 36</p>	<p>FORMAT A3</p>	<p>PLAN GENERAL USINE (Réseau d'eaux usées)</p>		
	<p>ECH 1/2000</p>	<p>N° AT. :</p>	<p>Dessiné par :</p>	
		<p>N° PLAN :</p>	<p>Vérifié par :</p>	
			<p>Date :</p>	

PLAN GENERAL USINE PEUGEOT JAPY



AT01	AXES DE FOURCHETTES
AT02	CREMAILLERES
AT03	NTN - BOSCH
AT04	EMBOUTS
AT05	ECROUTAGE
AT06	GM
AT07	CREMAILLERES
AT08	FORAGE LEVIERS BE4
AR	ARBRES RELAIS
SP	PREPARATION FOURCHETTES
SB	BROCHAGE

INDICE	MODIFICATIONS	DATE / DESS	OBSERVATIONS
 PEUGEOT JAPY INDUSTRIES USINE SOUS ROCHES BP 22059 25402 AUDINCOURT Cedex Tel : 03 81 30 41 00 Fax : 03 81 30 34 36	FORMAT A3	PLAN GENERAL USINE (Réseau d'eaux pluviales)	
	ECH 1/2000	N° AT. :	Dessiné par :
		N° PLAN :	Vérifié par :
			Date :